

CONTACTS ET ASSISTANCE

Pour toute demande d'information concernant votre décodeur, veuillez contacter le fabricant dont les coordonnées figurent sur le manuel d'utilisation.

Pour toute demande d'information sur l'offre FRANSAT

 **N° magique Indigo 32 60** dites "Fransat"
0,15 EUR TTC/MN

contact@fransat.fr
www.fransat.fr

GUIDE D'INSTALLATION RAPIDE



LA TNT GRATUITE PAR SATELLITE



VOUS VENEZ D'ACQUERIR UN PACK FRANSAT

Ce guide a été conçu pour vous permettre de profiter de tous les avantages de la TV Numérique par satellite.

Assurez-vous que votre parabole est pointée sur le satellite ATLANTIC BIRD™ 3 à 5° Ouest. Si vous recevez TF1, France 2, France 3, Canal+ en clair, France 5/Arte et M6, en analogique par satellite, votre parabole est déjà pointée sur ATLANTIC BIRD™ 3. Dans le cas contraire, veuillez contacter votre installateur afin qu'il effectue les modifications de repointage de votre parabole. (Liste des installateurs disponible sur www.fransat.fr)

VOTRE PACK FRANSAT CONTIENT :

- 1 - Un décodeur FRANSAT avec câble d'alimentation
- 2 - Une carte à puce FRANSAT avec les conditions générales d'utilisation
- 3 - Une télécommande
- 4 - Un câble péritel (si fourni par le fabricant)
- 5 - Un câble HDMI (si fourni par le fabricant)
- 6 - Un guide d'installation rapide
- 7 - Un manuel d'utilisation

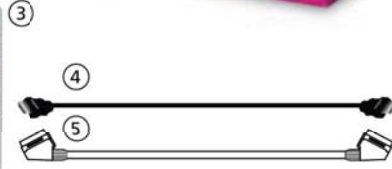
②



⑥



⑦



①



1/ PRÉPARATION DE L'INSTALLATION

A VÉRIFIEZ QUE VOTRE PACK FRANSAT EST COMPLET (VOIR CI-CONTRE)

Préparez votre décodeur satellite FRANSAT et sa carte à puce FRANSAT. Insérez les piles dans la télécommande de votre décodeur FRANSAT.



ATTENTION!

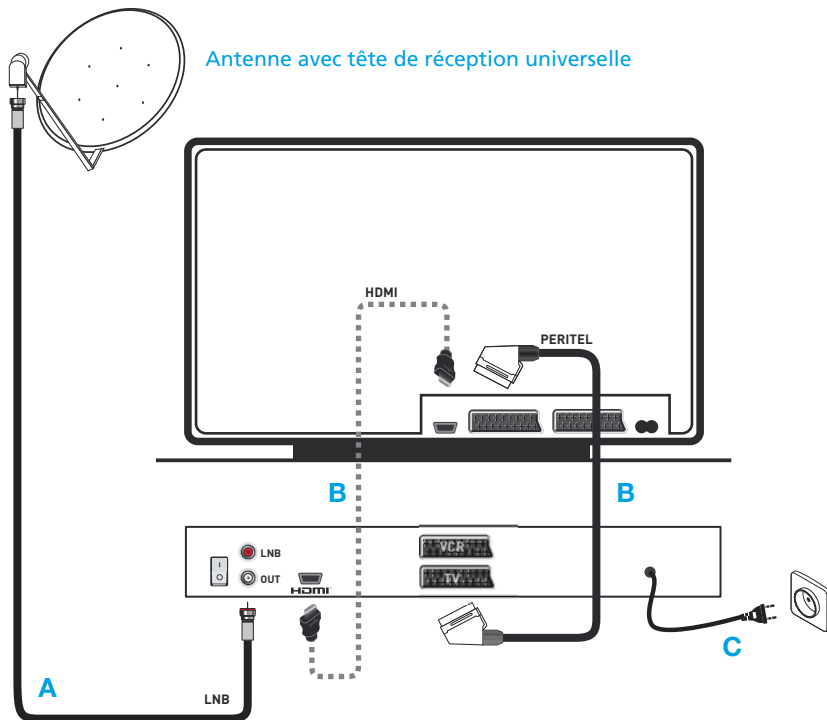
Ne pas brancher le décodeur sur le secteur avant l'étape 2C

B INSÉRER LA CARTE À PUCE FRANSAT DANS L'EMPLACEMENT EN FAÇADE DU DÉCODEUR (LA PUCE DOIT ÊTRE ORIENTÉE VERS LE BAS ET VERS L'AVANT)*



*REMARQUE : Votre décodeur est peut être différent du dessin. Il est important de respecter le sens d'insertion de la carte à puce tel qu'indiqué sur le manuel d'utilisation du décodeur.

2/ RACCORDEMENT DES EQUIPEMENTS



A CONNECTEZ LE CABLE INTERIEUR DE L'ANTENNE SATELLITE À LA PRISE LNB DU DÉCODEUR

REMARQUE : votre parabole doit être équipée d'une tête de réception type LNB universelle et être orientée sur le satellite ATLANTIC BIRD™ 3 à 5 ° Ouest

B BRANCHEZ LE CABLE PERITEL OU LE CORDON HDMI (selon le modèle de décodeur)

À VOTRE TÉLÉVISEUR ET AU DÉCODEUR FRANSAT (prise péritel TV ou HDMI)
Pour plus d'informations, référez-vous au manuel d'utilisation fourni avec votre décodeur FRANSAT.

C BRANCHEZ LE CORDON D'ALIMENTATION DU DÉCODEUR ET LE RACCORDER SUR UNE PRISE ÉLECTRIQUE

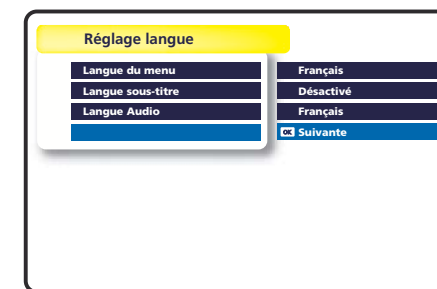
3/ MISE EN ROUTE DU DÉCODEUR

ALLUMEZ EN PREMIER VOTRE TÉLÉVISEUR PUIS VOTRE DÉCODEUR FRANSAT

Suivez maintenant les instructions données à l'écran afin d'installer votre décodeur FRANSAT (l'ordre des menus peut être différent selon le type de décodeur FRANSAT).

REMARQUE : Si l'écran d'accueil ne s'affiche pas automatiquement, vérifiez le branchement du cordon péritel ou HDMI et sélectionnez l'entrée auxiliaire de votre téléviseur avec sa télécommande (touche AV, Aux ou Ext).

A SÉLECTIONNEZ LA LANGUE DU MENU D'INSTALLATION ET VALIDEZ Par défaut, sélectionnez français

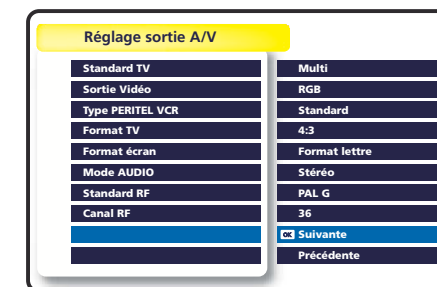


B SÉLECTIONNER LE FORMAT D'AFFICHAGE DE VOTRE TÉLÉVISEUR



4/3 (format standard) 16/9 (format écran large)

C SÉLECTIONNEZ LE REGLAGE AUDIO Par défaut, sélectionnez le type stéréo



D SÉLECTIONNEZ LE NIVEAU DU CONTRÔLE PARENTAL

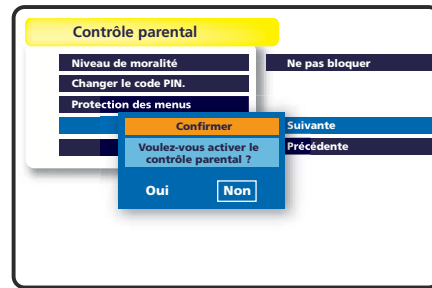
Le contrôle parental est une protection mise en œuvre dans le but de protéger le jeune public de films ou programmes qui ne leur sont pas destinés.

- Le code PIN est un code de 4 chiffres
- Notez et conservez ce code

Si vous ne l'activez pas,

tous les programmes seront visibles

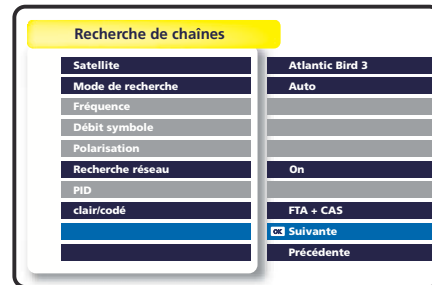
Si vous souhaitez l'activer, sélectionnez la limite d'âge désirée :



E SÉLECTIONNEZ LE MODE D'INSTALLATION ET DE RECHERCHE DES CHAÎNES,

Automatique (installation rapide)
Manuel (installation personnalisée)
Par défaut, sélectionnez le mode automatique

Une fois ces options paramétrées, votre décodeur recherche l'ensemble des chaînes et les mémorise automatiquement.



Attendez le message vous indiquant que l'ensemble des chaînes ont été répertoriées pour utiliser votre décodeur.

VOUS POUVEZ MAINTENANT PROFITER PLEINEMENT DE VOS CHAÎNES EN QUALITÉ NUMÉRIQUE.

CETTE OPÉRATION PEUT PRENDRE QUELQUES MINUTES, NE L'INTERROMPEZ PAS !

4/ UTILISATION

Ce réglage est à effectuer lors de la première utilisation mais vous pouvez à tout moment le modifier en retournant dans le menu général de votre décodeur. Pour cela, référez-vous au manuel d'installation fourni avec votre décodeur.

CLASSEMENT AUTOMATIQUE DES CHAÎNES

Le décodeur effectue un classement automatique des chaînes vous permettant de trouver plus facilement votre programme.

MISE À JOUR AUTOMATIQUE DU DECODEUR

Régulièrement de nouvelles fonctions sont disponibles sur votre décodeur.

Pour bénéficier de ces nouveautés, des mises à jour automatiques doivent être chargées sur votre décodeur.

Une fenêtre ou un bandeau s'affichera sur votre télévision vous indiquant que des mises à jour sont disponibles.

- Acceptez la mise à jour immédiatement.
- Le téléchargement peut prendre plusieurs minutes.
- La fenêtre ou bandeau disparaît.
Vous pouvez regarder à nouveau votre programme.

DÉCROCHAGE RÉGIONAL

Le décodeur FRANSAT gère les décrochages régionaux des programmes de la chaîne France 3 (si diffusion par l'opérateur) :

- Configurez votre décodeur en programmant le décrochage automatique vers la chaîne de la région désirée.
- A l'heure du décrochage, vous n'aurez plus à changer de chaîne, le décodeur basculera automatiquement du programme national vers le programme régional.